

**ANEP**CONSEJO
DIRECTIVO
CENTRAL

COMISION DESCENTRALIZADA DE LAVALLEJA

DIRECCIÓN
SECTORIAL DE
INFRAESTRUCTURA

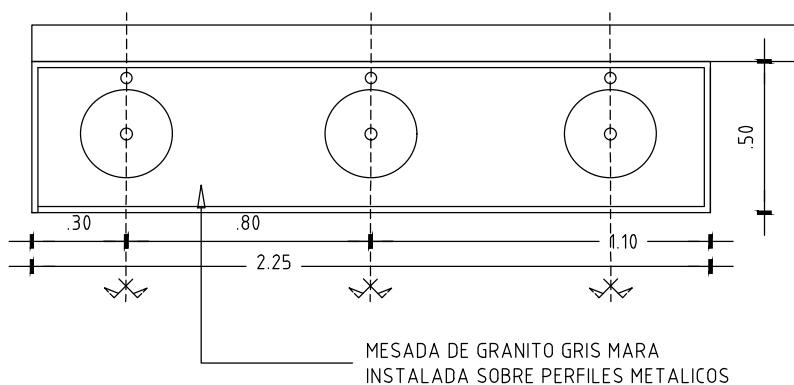
OBRA: ESCUELA N° 2

LOCALIDAD: MINAS

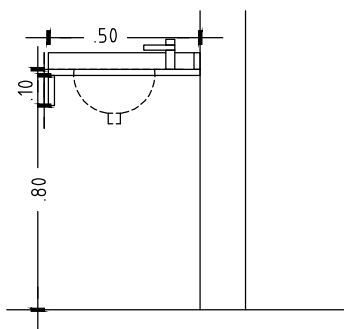
DEPARTAMENTO: LAVALLEJA

FECHA
SEPTIEMBRE 2021

ANEXO

HOJA
L6

Planta



Vista lateral

Esc 1.25

DESIGNACION	M01 Mesada		
UBICACION	Baños		
MATERIAL	granito gris Mara		
ESPESOR	2 CM	REGRUESO	no
BORDES	rectos pulidos		
GRIFERIA	Tipo Pressmatic		
PILETA	3 bachas de sobreponer de acero inoxidable		
ZÓCALO	5 cm	FALDÓN	10cm
OBSERVACIONES	Todas las medidas se rectificaran en obra		